

**GESTÃO DE EXCELÊNCIA EM  
SUSTENTABILIDADE  
SEJAM BEM-VINDXS!**

**COMO PODEMOS CONSTRUIR  
EXCELÊNCIA EM GESTÃO  
ATRAVÉS DA  
SUSTENTABILIDADE?**

# AGENDA

## Gestão de Excelência em Sustentabilidade



**Palestrante:**

**Prof. Euricério Filho, Msc.**

*Administrador, educador, mestre em Sistemas de Gestão. Especialista em Gestão Sustentável, QSMS, educação criativa; pesquisador e Professor convidado dos MBAs Latec/UFF. 1º Lugar no XV Congresso Nacional de Excelência em Gestão / INOVARSE / LEAN em 2019*

1. O QUE É A SUSTENTABILIDADE
2. FUNCIONAMENTO DE UMA EMPRESA E O PAPEL DA GESTÃO
3. CONECTANDO SUSTENTABILIDADE E GESTÃO: ONDE TUDO SE ENCAIXA?
4. CONECTANDO NA PRÁTICA: COMO FAZER GESTÃO SUSTENTÁVEL NA REALIDADE DOS PRESENTES (PROGRAMA ECOS)

**BORA FAZER UM CHECK IN?**

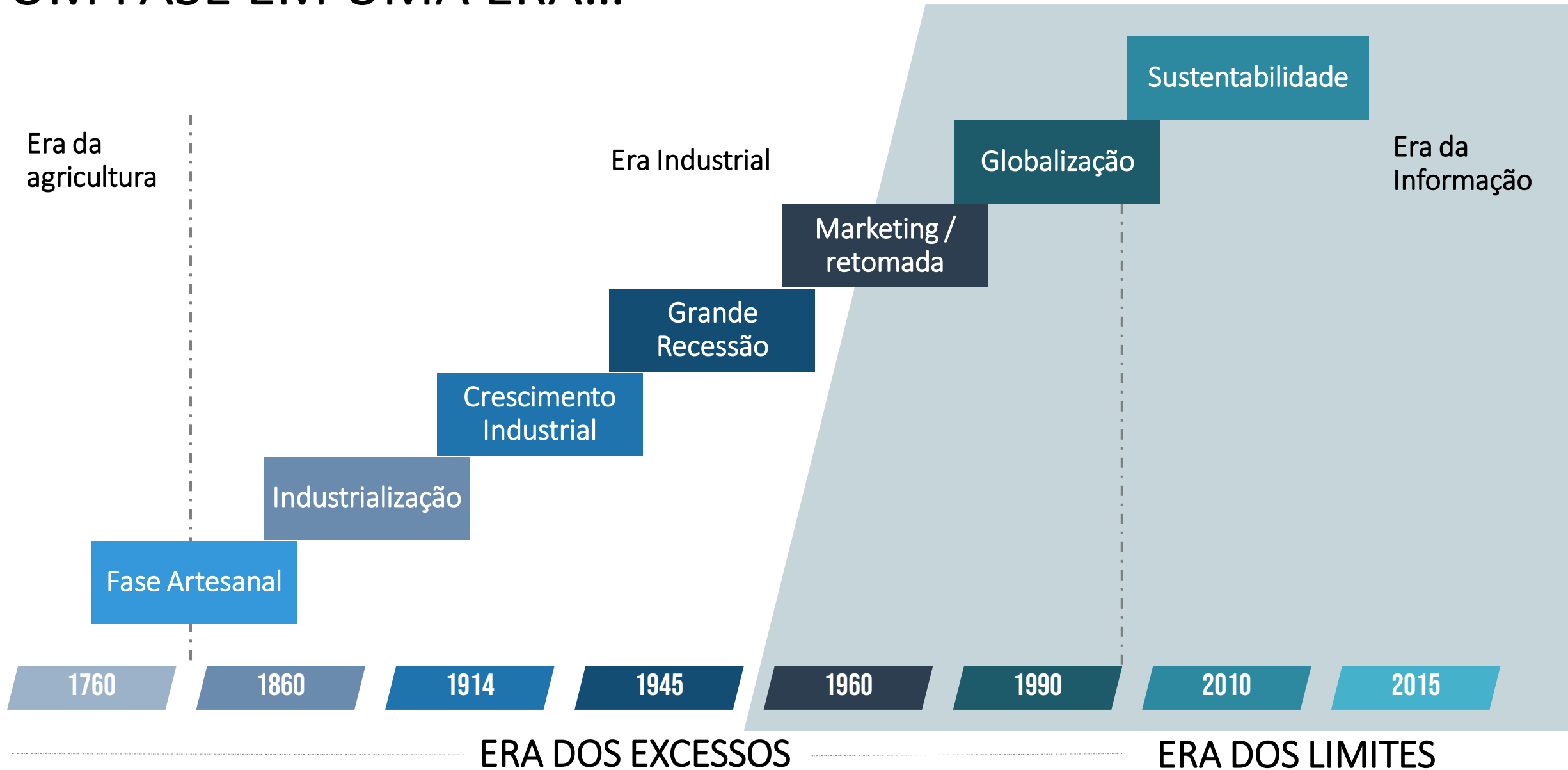


# SUSTENTABILIDADE



**POR QUÊ OS ASSUNTOS RELACIONADOS À SUSTENTABILIDADE SÃO DE CRESCENTE INTERESSE E IMPORTÂNCIA TANTO EM CIÊNCIA, QUANTO EM ASSUNTOS LIGADOS À SOCIEDADE, POLÍTICA, CULTURA, LEGISLAÇÃO E GESTÃO EMPRESARIAL?**

# UM FASE EM UMA ERA...



The book cover features a large image of Earth from space at the top. Below it is a teal horizontal band with white text. The title "uma verdade inconveniente" is written in large white lowercase letters. Below the title, the subtitle "a crise do aquecimento global" is written in smaller orange lowercase letters. At the bottom right, there is a small image of Al Gore speaking. The publisher's name "gradiva" is written vertically on the left side, and the author's name "AL GORE" is written in large red uppercase letters at the bottom right.

Adaptação para **JOVENS**  
do *bestseller* mundial

**uma  
verdade  
inconveniente**

a crise do  
aquecimento global

gradiva

**AL GORE**

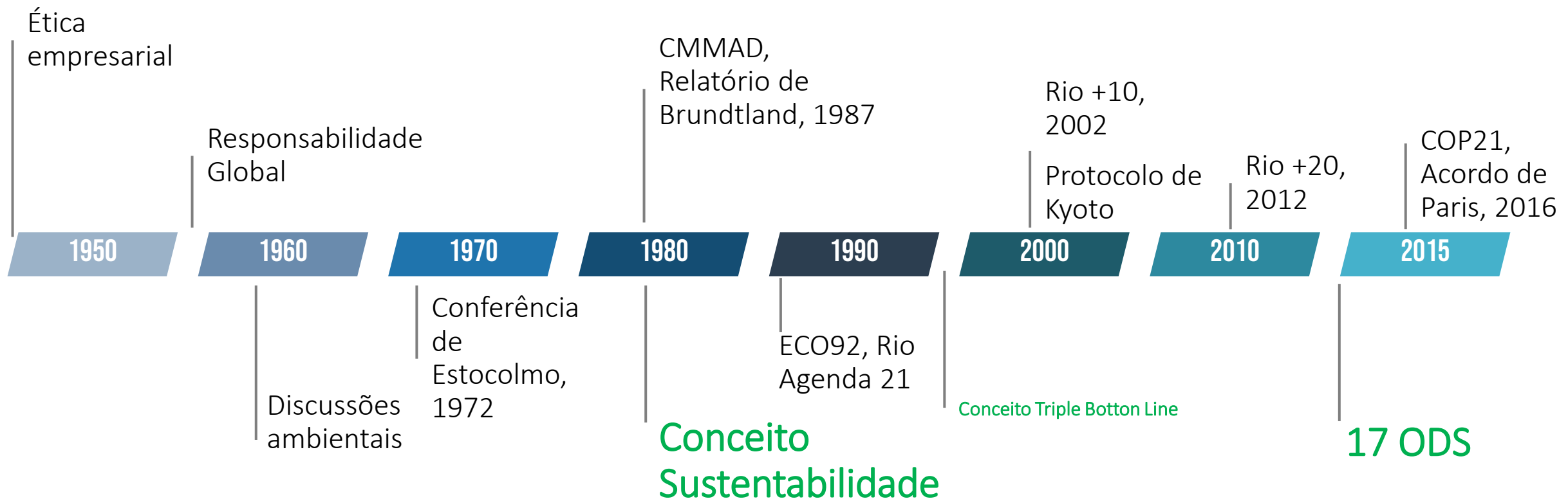


# EXPERIENCE ECONOMY



# EVOLUÇÃO

Desde 1990, o assunto “Sustentabilidade” tem se tornado importante elemento de pautas políticas e sociais, criando grandes demandas para as empresas.



**NO FIM DAS CONTAS, O QUE É  
SUSTENTABILIDADE?**

# DEFINIÇÃO CLÁSSICA

**“Atender as demandas da geração presente sem comprometer a geração futura” (OCF, 1987)**

# EM RESUMO...

## QUESTÕES AMBIENTAIS

- Mudança climática, aquecimento global, desertificação, erosão do solo, furacões
- Ecocídio, poluição, exposição à radiação
- Degradação florestal, extinção de espécies, poluição do ar

## POPULAÇÃO GLOBAL

- Explosão populacional
- Conflitos sobre uso racional da água, recursos minerais, madeira, pasto e terra cultivável
- Migração e urbanização
- Terrorismo, guerras religiosas e de classes

## MATÉRIA PRIMA E ENERGIA

- Aumento da demanda de energia e recursos naturais
- Conflitos sobre resíduos industriais
- Esgotamento de recursos como o óleo, gás, carvão, madeira, minerais raros

# EM RESUMO...

## SÁUDE E BEM ESTAR

- Pobreza, desnutrição
- Educação e analfabetismo
- Doenças devido a poluição da água e ar
- Falta de recursos básicos para sobrevivência

## ALIMENTAÇÃO

- Erosão do solo, acesso a água potável
- Desequilíbrio nutricional
- Contaminação dos alimentos
- Problemas com distribuição e armazenamento

## DIREITOS HUMANOS

- Trabalho infantil
- Remuneração justa, segurança do trabalho
- Discriminação, injustiça
- Opressão, amparo legal

# Objetivos de Desenvolvimento Sustentável





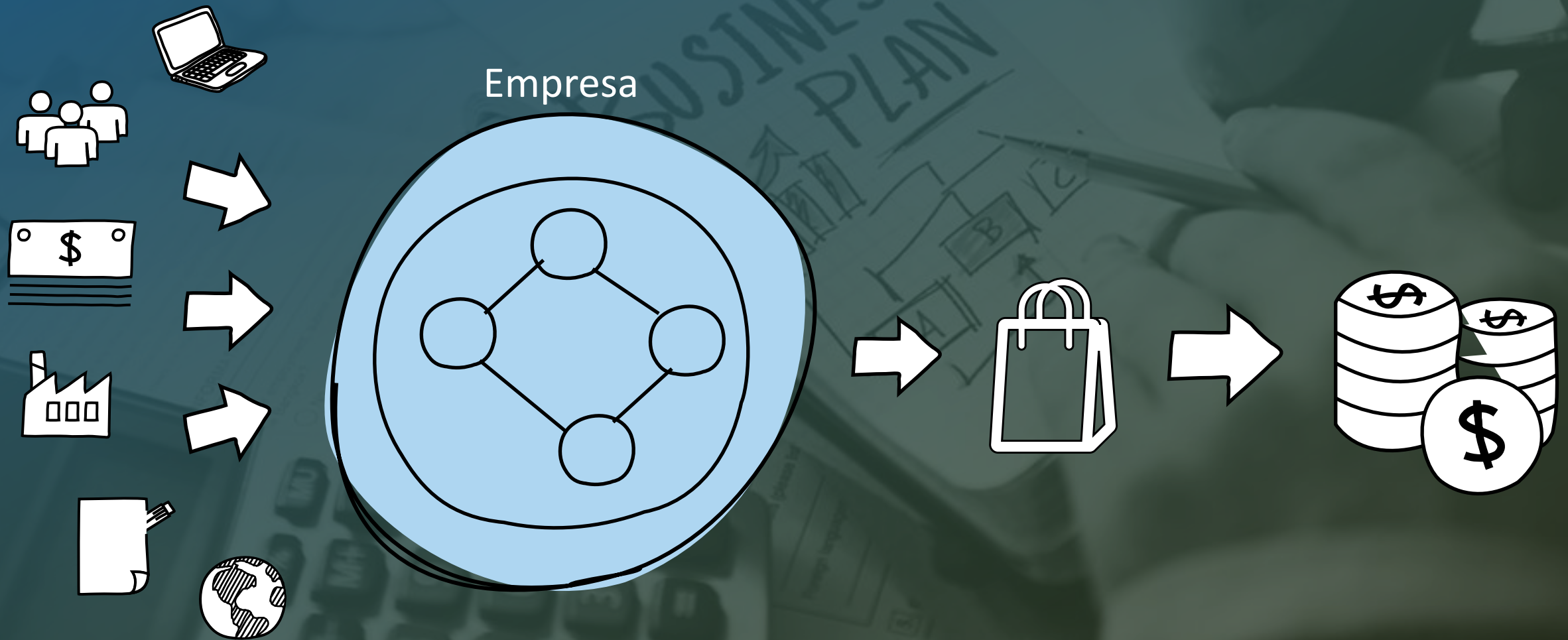
# GESTÃO





**O QUE SIGNIFICA  
“FAZER GESTÃO”?**

# FUNCIONAMENTO PADRÃO...





NETFLIX

Booking.com



airbnb

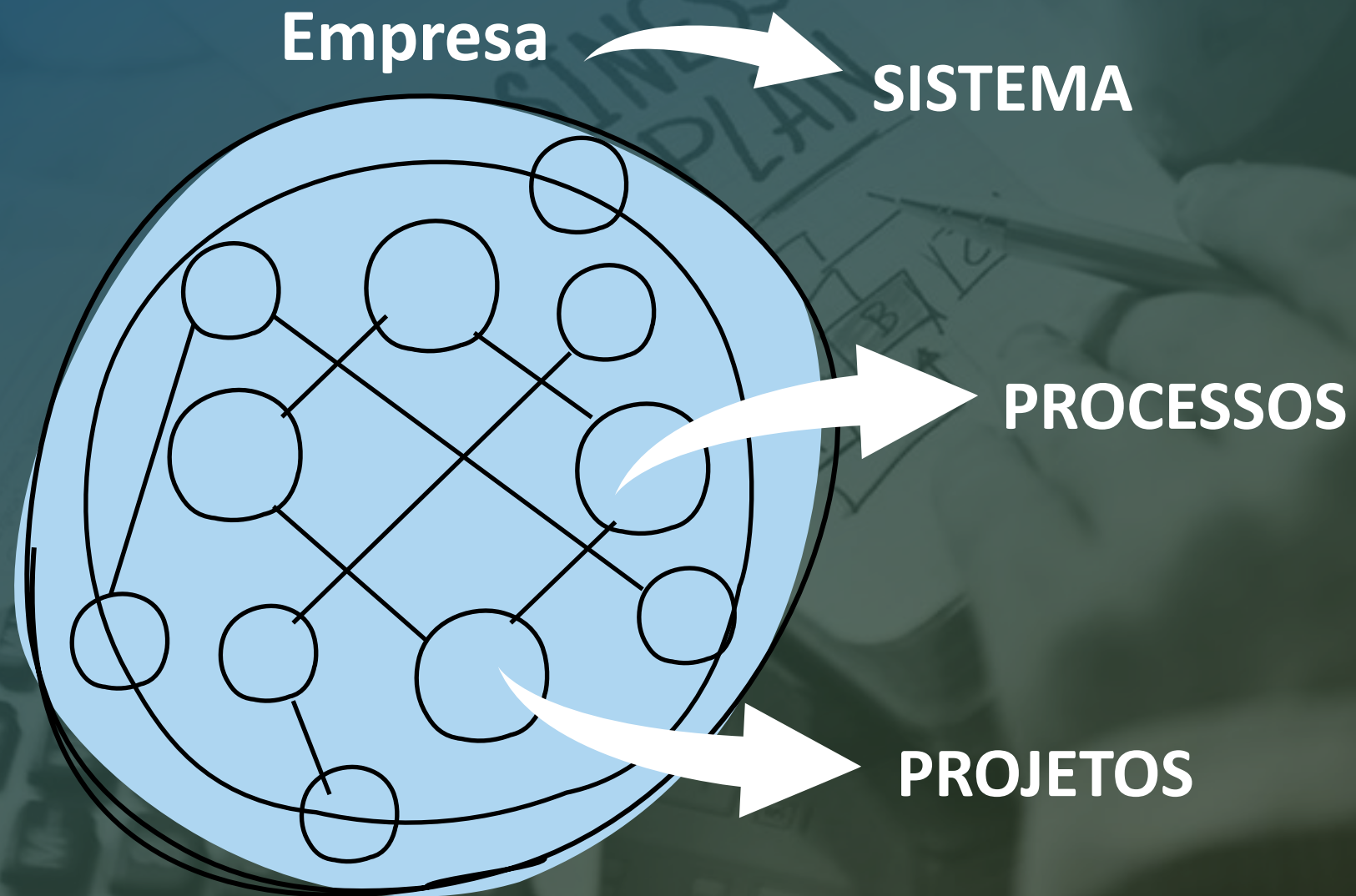


Spotify



UBER

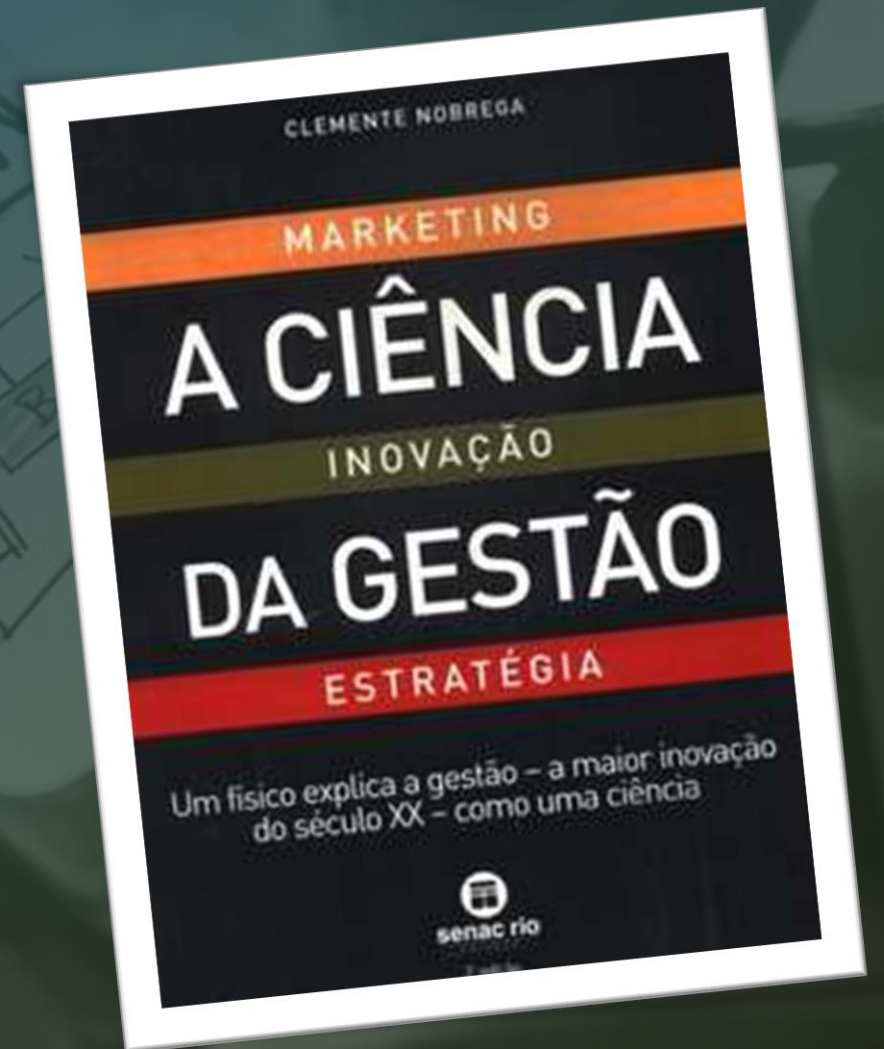
# FUNCIONAMENTO PADRÃO...



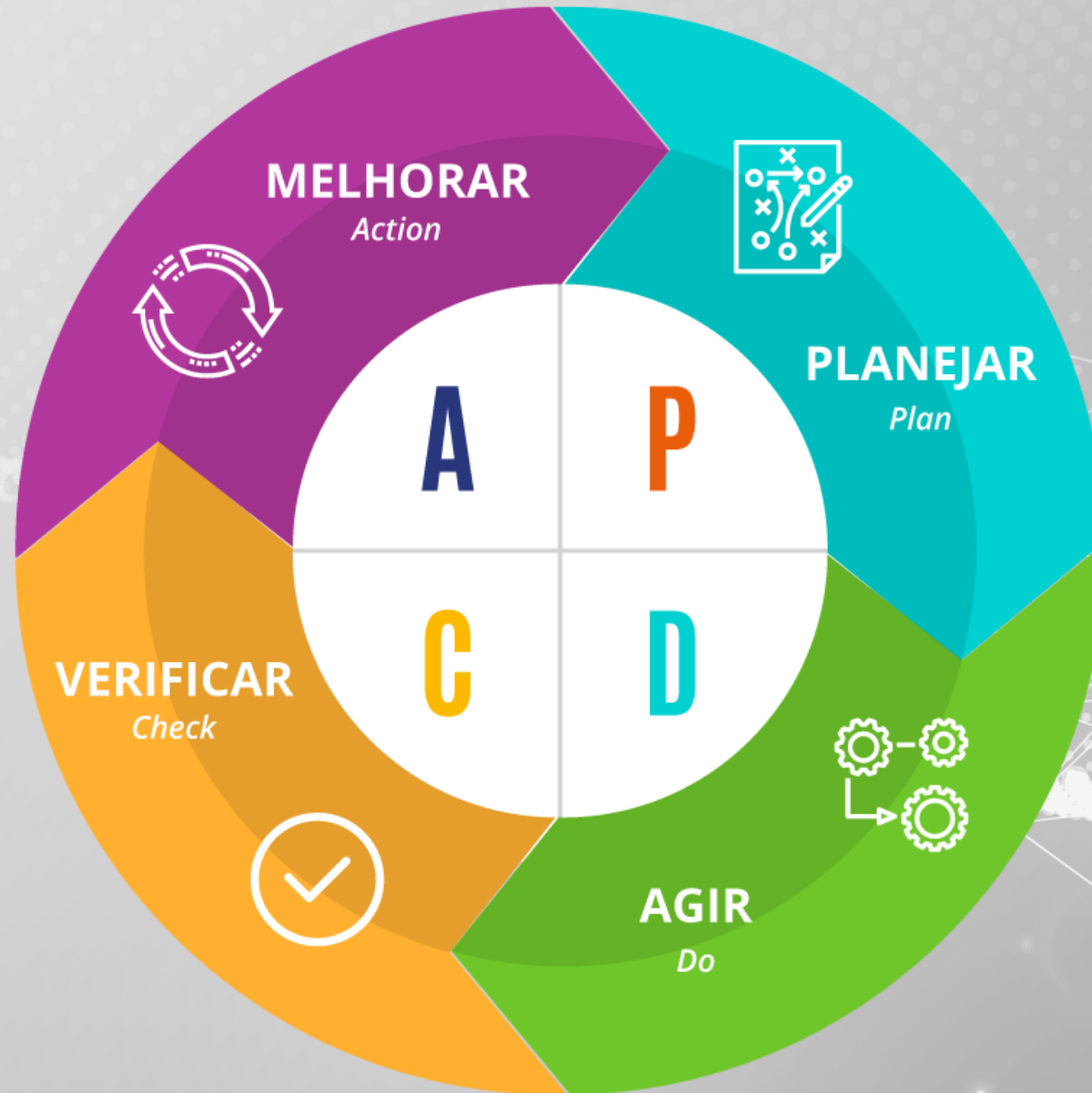
# SOBRE GESTÃO: O QUE É?

**“Gestão é a maior inovação do século XX. É a arte de transformar conhecimentos em resultado”**

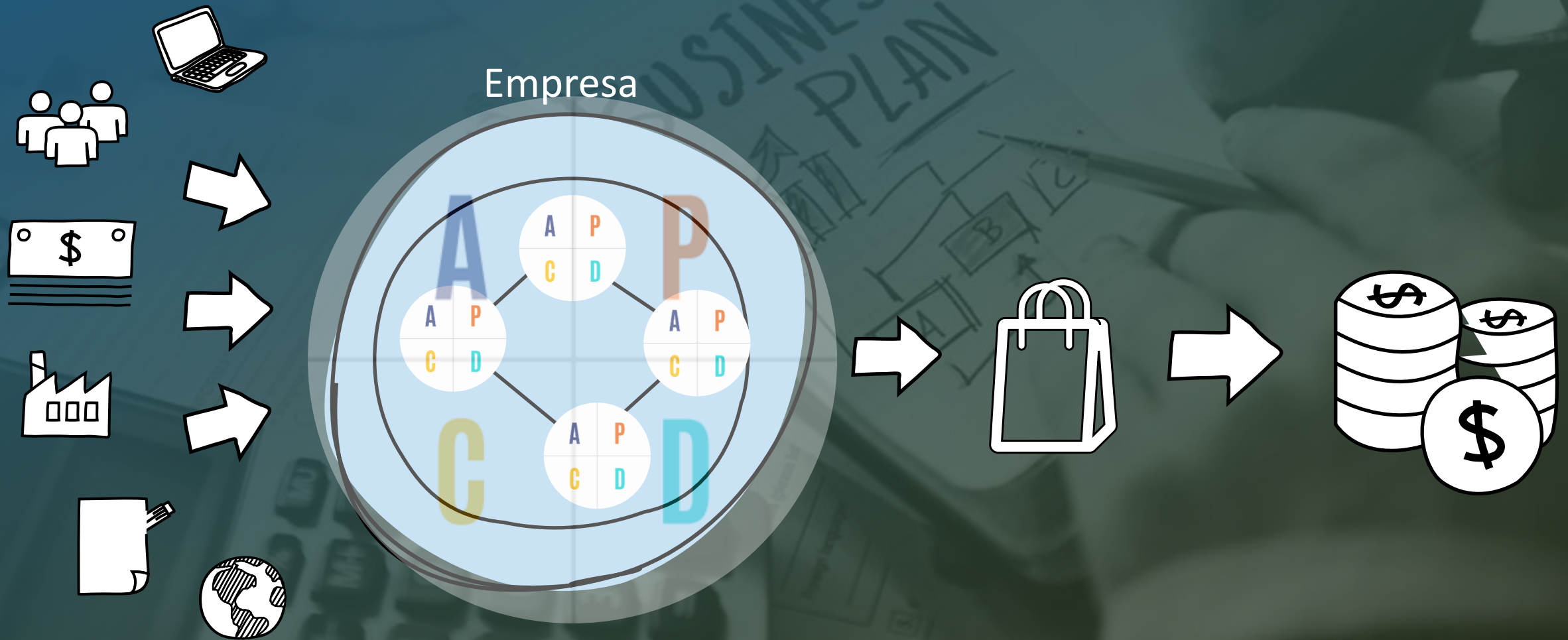
Clemente Nóbrega – A Ciência da Gestão



# O MÉTODO POR TRÁS DA ARTE



# FUNCIONAMENTO PADRÃO...

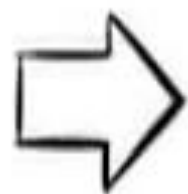




# **GESTÃO & SUSTENTABILIDADE**







# A HISTÓRIA DAS COISAS



**EMPRESAS E  
INSTITUIÇÕES**



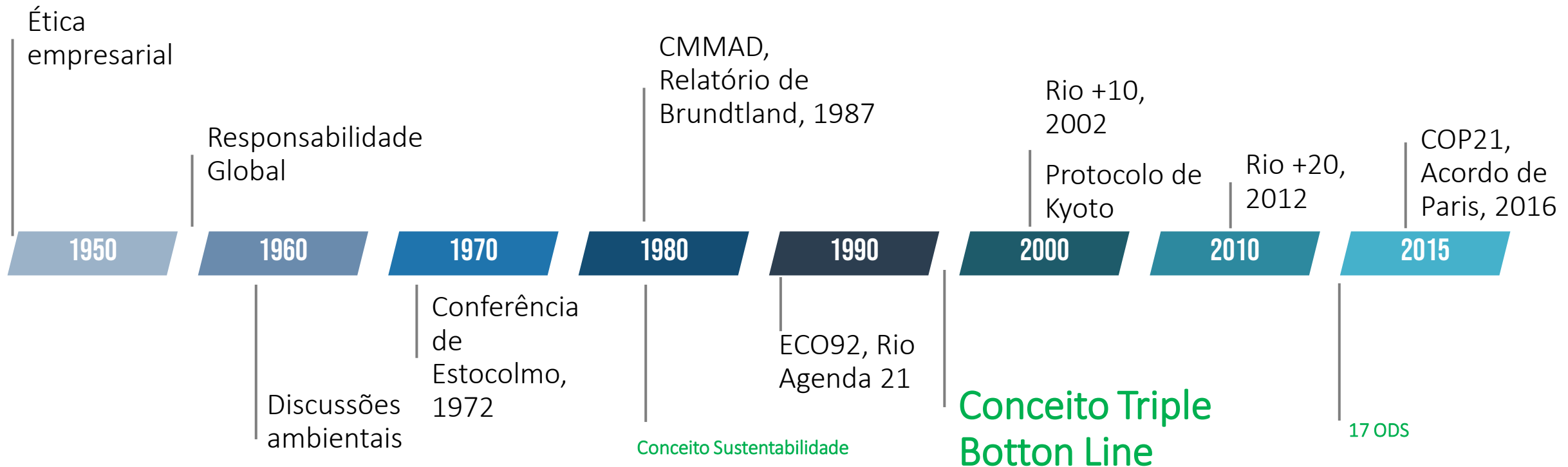


# JOHN ELKINGTON



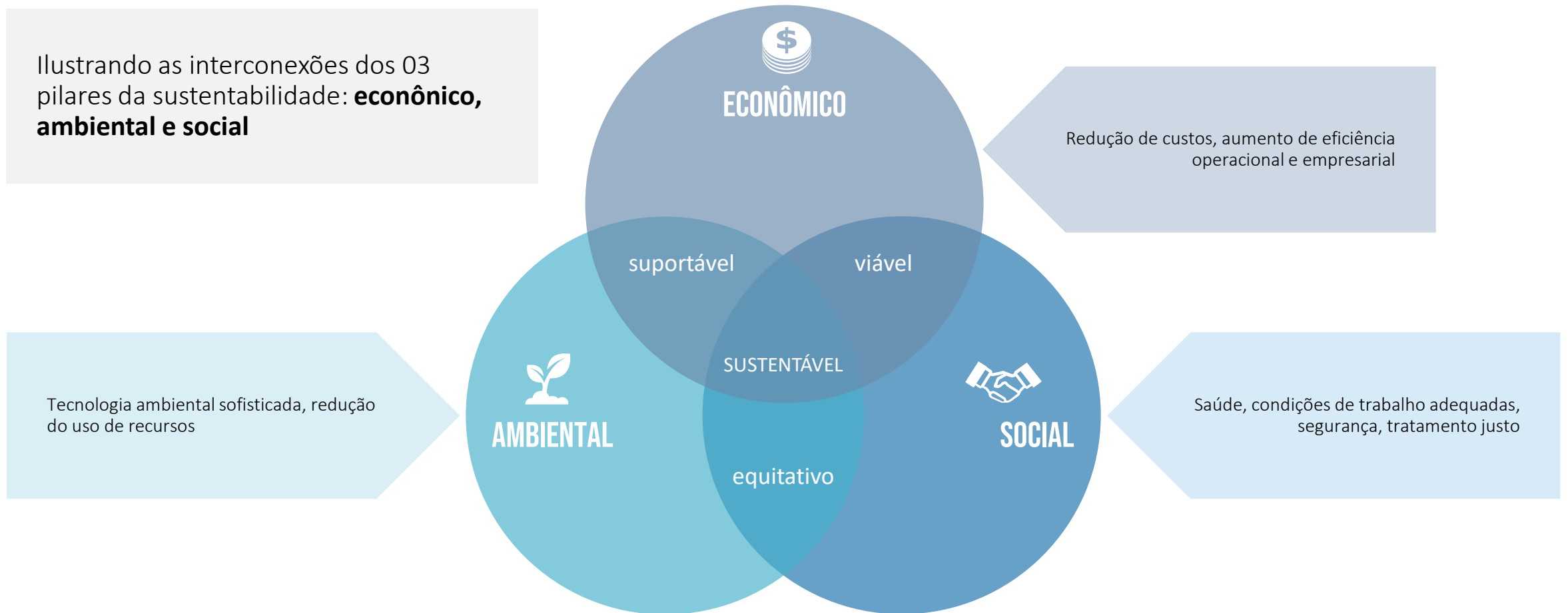
# EVOLUÇÃO

Desde 1990, o assunto “Sustentabilidade” tem se tornado importante elemento de pautas políticas e sociais, criando grandes demandas para as empresas.



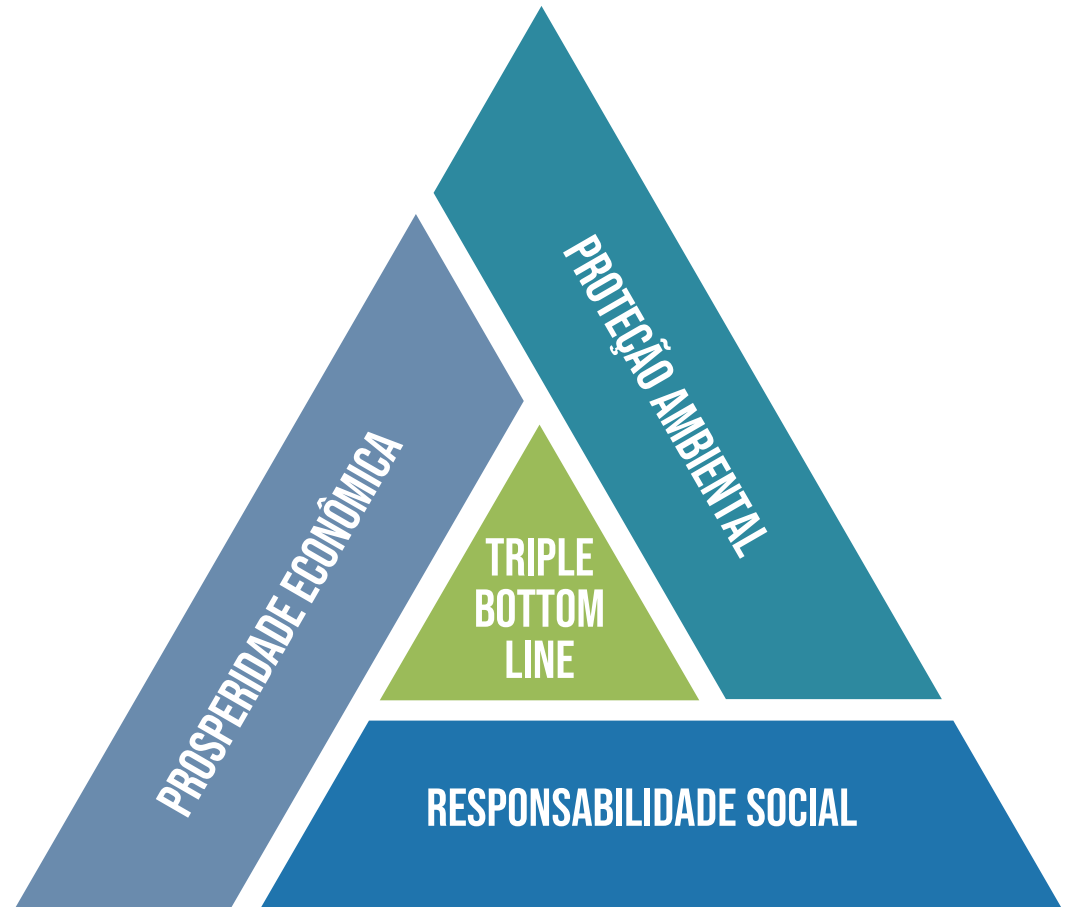
# TRIPLE BOTTON LINE

Ilustrando as interconexões dos 03 pilares da sustentabilidade: **econômico, ambiental e social**



Fonte: Elkington (1999)

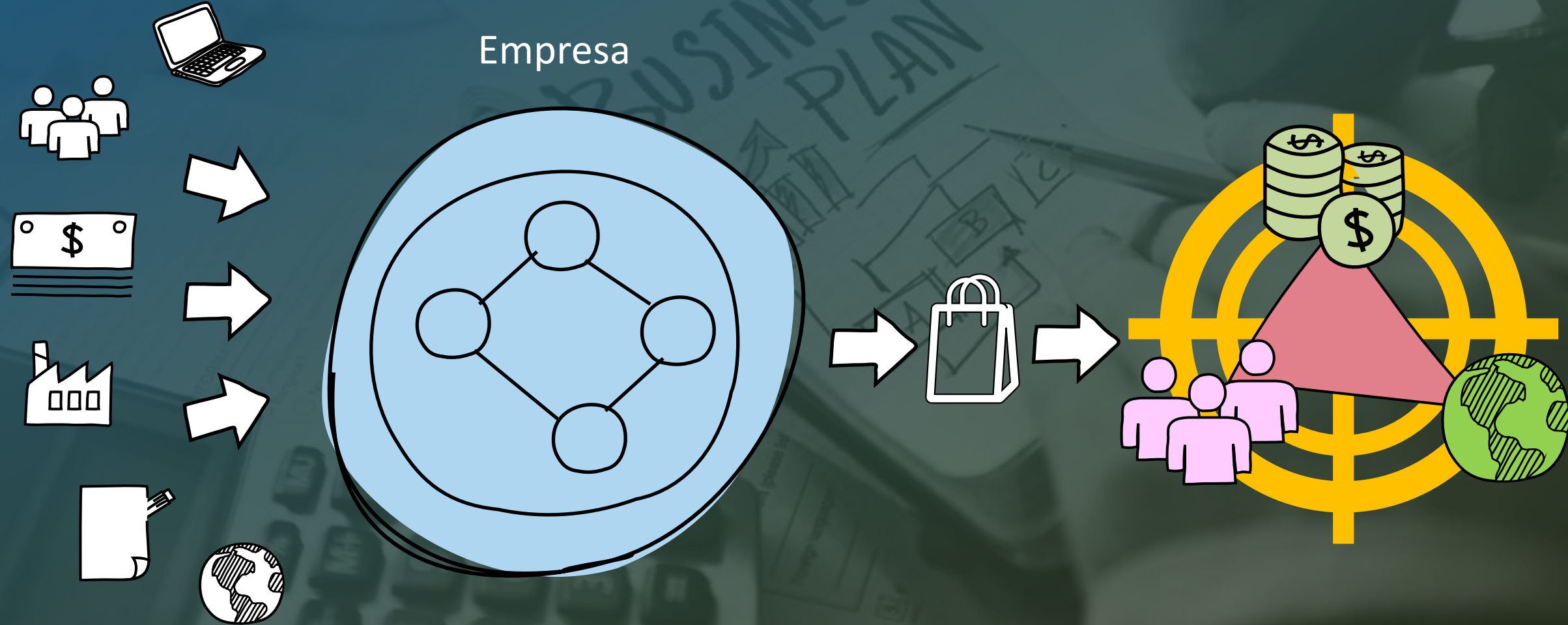
# TRIPÉ DA SUSTENTABILIDADE



**E COMO CONECTAMOS GESTÃO E  
SUSTENTABILIDADE?**

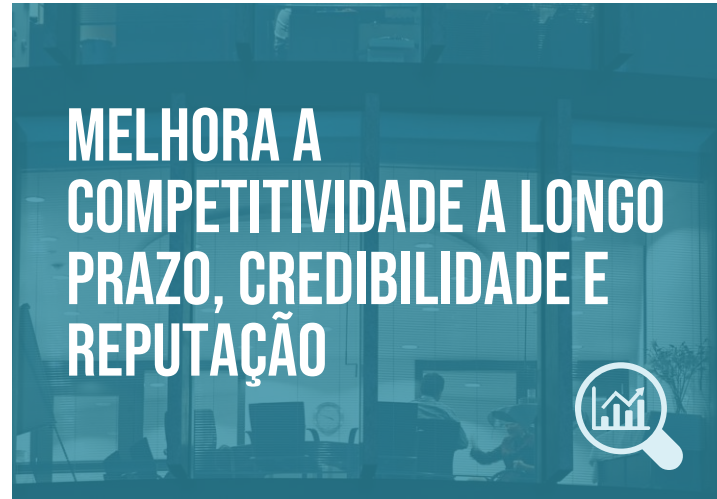


Atualmente...



# POR QUE INTERESSA?

Características do perfil sustentável





# **SUSTENTABILIDADE PRÁTICA**



**EXISTE ALGUM MODELO PADRÃO  
DE EXCELÊNCIA EM GESTÃO PARA  
A SUSTENTABILIDADE?**

# INICIATIVAS DE SUSTENTABILIDADE CORPORATIVA

Iniciativas de Sustentabilidade Corporativa

**CORPORAÇÕES  
GOVERNAMENTAIS E NÃO  
GOVERNAMENTAIS**

- Global Reporting Initiative (GRI);
- Dow Jones Sustainability Group Index (DJSGI);
- Sustainability Metrics of the Institution of Chemical Engineers (IChemE);
- Organisation for Economic Co-operation and Development (OECD);
- Product Sustainability Index – Ford (PSI);
- Metrics for Sustainable manufacturing – GM (MSM);
- Environmental Pressure Indicators (EPI);
- United Nations Commission on Sustainable Development Indicators (UN-CSD);
- Walmart Sustainability Product Index (Walmart Qs);
- Consultative Group on Sustainable Development Indicators (CGSDI);
- Wellbeing Index;
- Environmental Sustainability Index;
- Global Scenario Group;
- Certificações (ISO/AS/BCORP);
- Wuppertal Sustainability Indicators (WSI);
- Life Cycle Assessment (LCA);
- Índice de Sustentabilidade Empresarial (ISE).

# ECOS

PROGRAMA DE  
SUSTENTABILIDADE



**Vamos falar da**  
**GESTÃO DO PROGRAMA**

# Perspectivas estratégicas



Planejar, propor, executar e apoiar ações que induzam à **prática intersetorial e colaborativa** da sustentabilidade nas atividades desenvolvidas nos âmbitos da CNC, das Federações e dos Departamentos Nacionais e Regionais do Sesc e do Senac.



# Indicadores e Norteadores

## Coleta Seletiva

Materiais recicláveis (kg)  
Resíduos não recicláveis (kg)  
Renda para cooperativas (R\$)

## Descarte e Logística Reversa

Óleo vegetal (litro)  
Pilhas (unidade)  
Baterias (unidade)  
Tonner (unidade)  
Cartucho (unidade)  
Lâmpadas fluorescentes (unidade)

## Indicadores Operacionais

Consumo de energia elétrica (kWh e R\$)  
Consumo de água (m<sup>3</sup>, litros e R\$)  
Consumo de copos descartáveis (unidade e R\$)  
Consumo de papel A4 (folhas e R\$)  
Consumo de papel-toalha (folhas e R\$)



## Social

Investimentos em desenvolvimento educacional dos empregados (horas)

Proporção de homens e mulheres no quadro funcional (%)



**É POSSÍVEL FAZERMOS A  
DIFERENÇA OU ESSE ASSUNTO É  
MUITO DISTANTE DA MINHA  
REALIDADE?**

# Sustentabilidade é Integrar ações e práticas de Gestão nos Processos e Projetos

Uma solução simples permite a um restaurante, economizar 12 mil litros de água por mês.

POSTADO EM 7 Novembro, 2014

## LAVANDERIA ECONOMIZA 90% COM SISTEMA DE REÚSO DE ÁGUA

Pioneira em Mato Grosso, a empresa aplica sustentabilidade ao negócio desde a década de 80

22.09.2017 | Por Agência Sebrae de Notícias

Dono de restaurante reduz desperdício e consegue até dobrar lucro mensal

Larissa Coldibeli  
Do UOL, em São Paulo 25/03/2014 09h00

Edição do dia 13/11/2016  
13/11/2016 08h14 - Atualizado em 13/11/2016 08h14

## Sustentabilidade e produtividade andam juntas em programa da CNI

Empresa do sul de Minas Gerais aumenta a produtividade com orientação. Economia de energia é um dos resultados do programa.

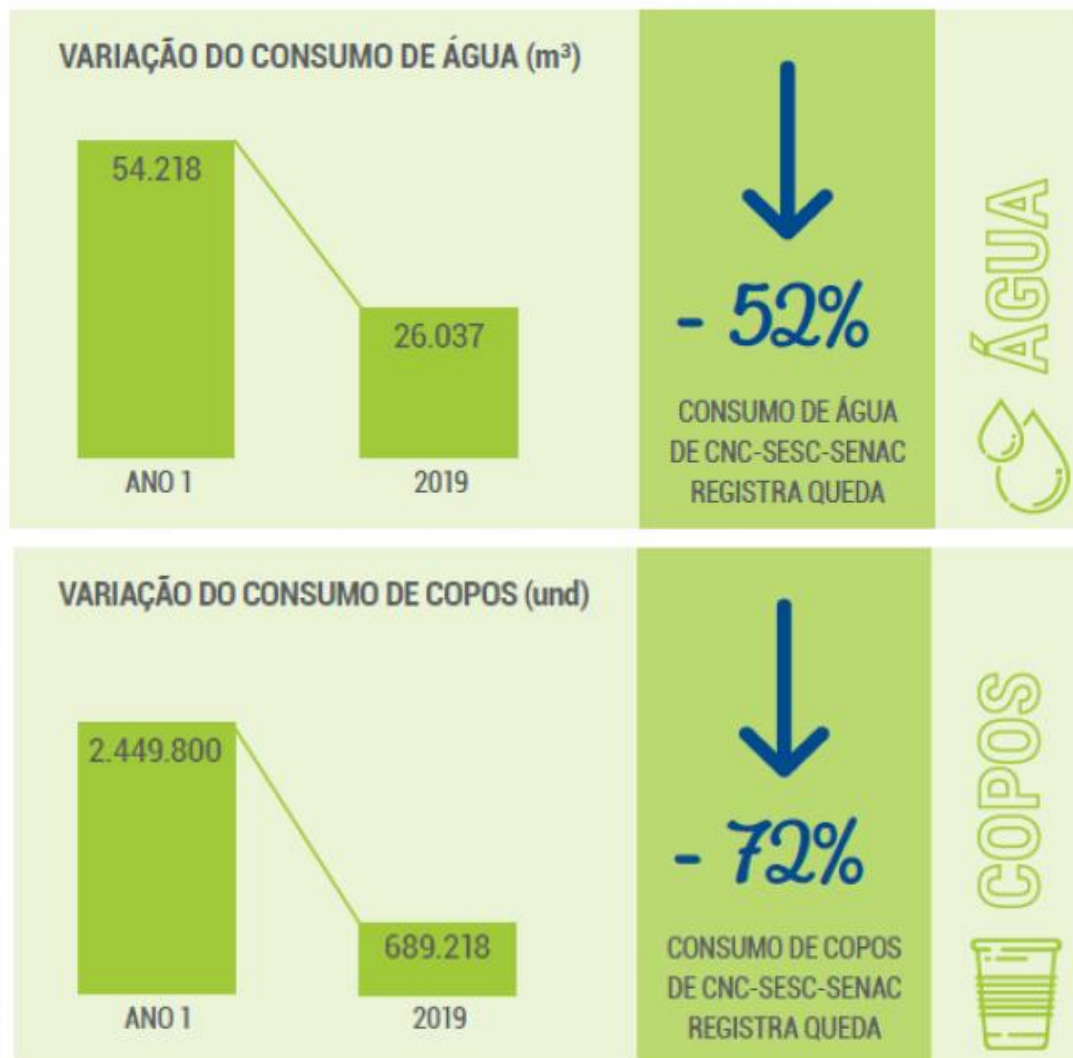
Juntos, 11 estabelecimentos de Belo Horizonte, que participaram do programa 5 Menos Que São Mais, economizaram R\$ 86 mil em quatro meses.

Para chegar ao resultado, foram realizadas visitas para fazer um diagnóstico da quantidade de desperdício em cada restaurante.

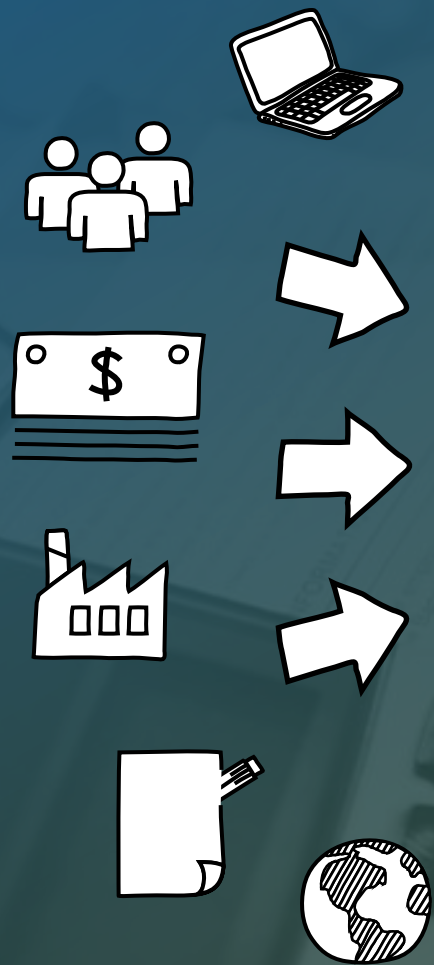
Com 5 ações, bares e restaurantes evitam que lucro escorra pelo ralo

FILIPPE OLIVEIRA  
COLABORAÇÃO PARA A FOLHA

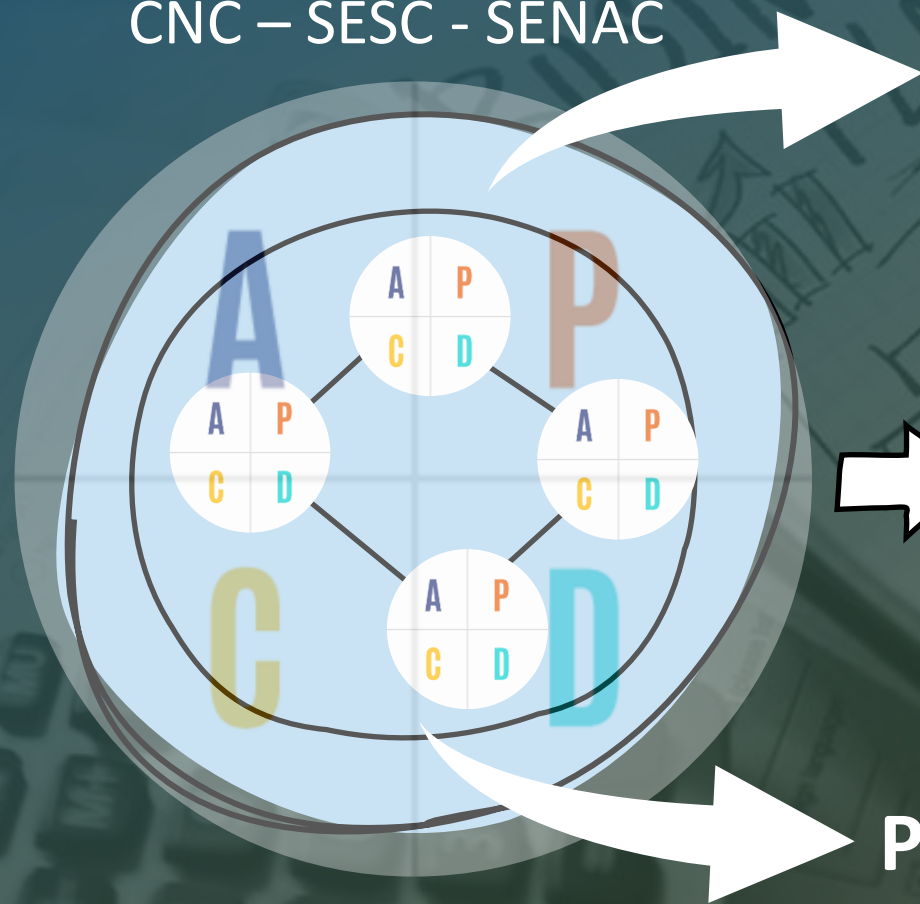
# Evidências



# Trazendo para a nossa realidade...



CNC – SESC - SENAC

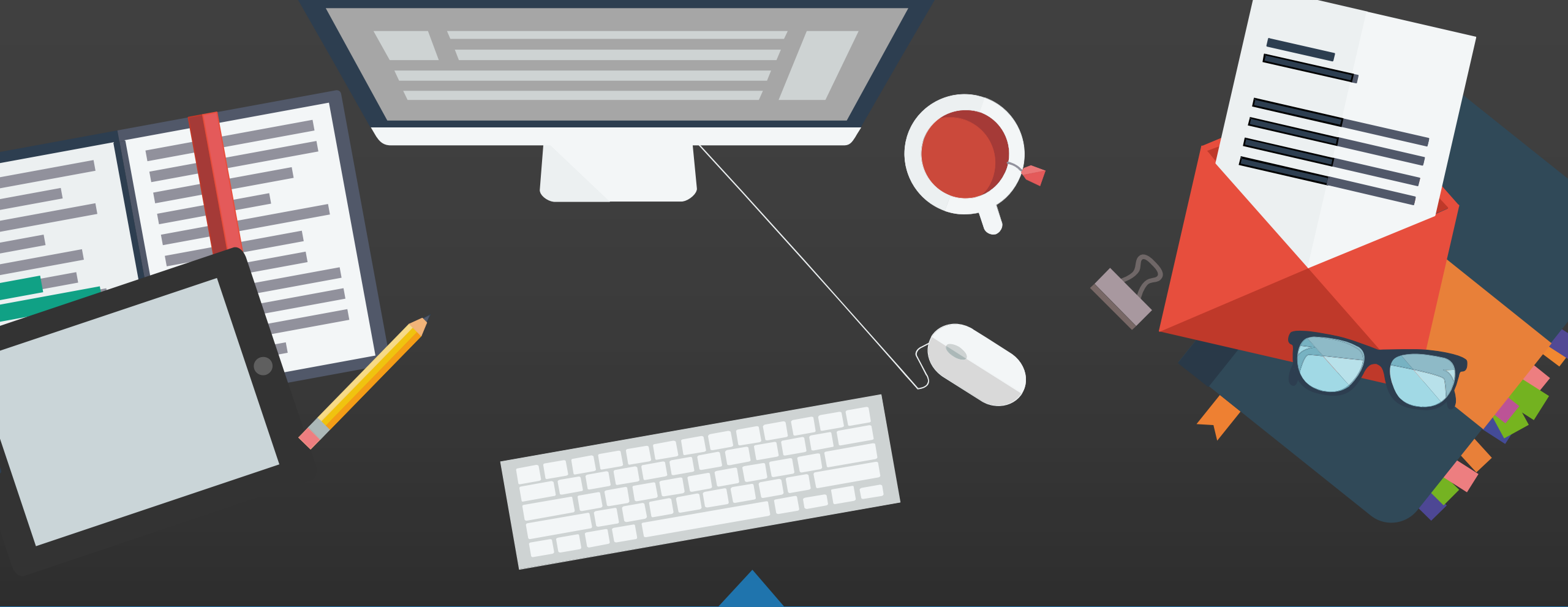


PROCESSOS

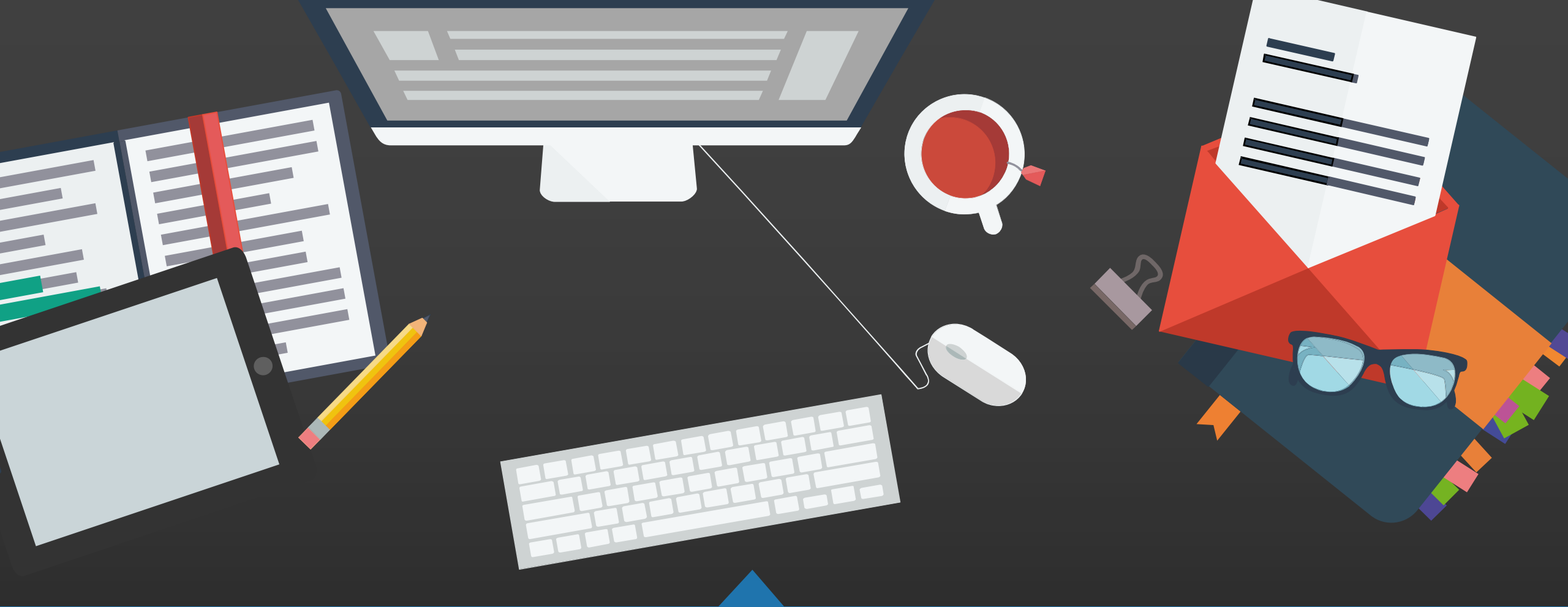


PROJETOS





E VOCÊS? O QUE ESTÃO FAZENDO PARA CHEGAREM LÁ?

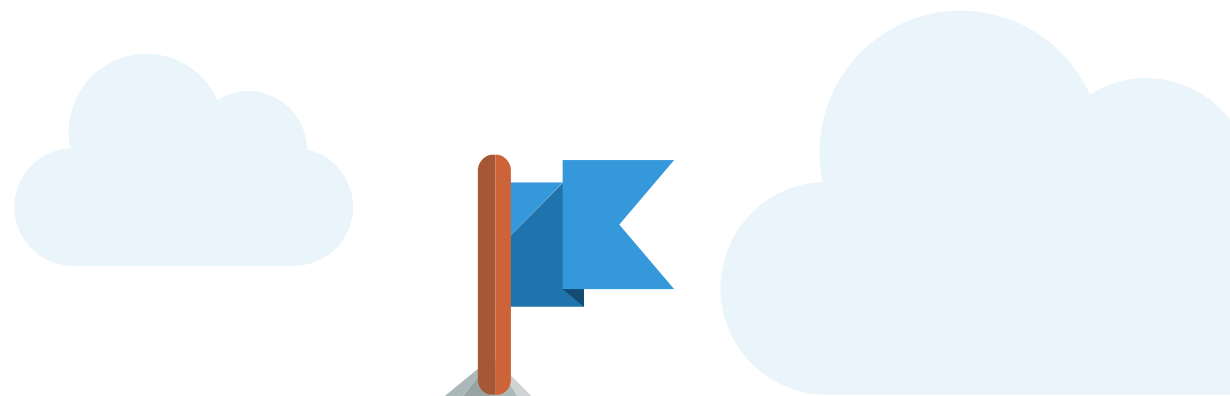


CHEGAR AONDE?



# NO AGORA!

O amanhã só depende da sua transformação hoje, agora.





# ATÉ UMA PRÓXIMA!



Euricério Filho  
efilho@qsmspro.com

